

外来診療予定表

● 受付時間く 8:00~11:00 まで(予約されている方は除く)

令和6年1月1日付

科名	担当	月	火	水	木	金
整形外科	新患	隈	宮崎	休診 (手術日)	隈	隈
	再来	隈	宮崎・隈		隈	隈
泌尿器科	新患・再来	藤田	藤田	藤田	藤田	休診 (手術日)
		三木	三木	三木	三木	
心臓外科	新患・再来 (予約制)	岩田	休診 (手術日)	岩田	岩田	休診
耳鼻科	新患・再来	高倉 岩田(美)	高倉 岩田(美)	高倉 岩田(美)	休診 (手術日)	高倉 岩田(美)
	アレルギー			(14:30)		
脳外科	新患・再来 (予約制)	森重	休診	休診	肥川 (第1)	休診
					久保 (第2)	
皮膚科	新患・再来 (予約制)			大分大学		
形成外科	新患・再来 (予約制)		大分大学			
放射線科	再来					板谷 (第2-4)

科名	担当	月	火	水	木	金
循環器		和田	丸尾	和田	丸尾	丸尾
		後藤	後藤			和田
消化器		田原				
		山中	野口(地)	山中	野口(地)	福田(健)
血液				春山	森	春山
						野口(貴)
内分泌						
呼吸器外来	大森					橋本
腎臓外来				福田(頤)		工藤
血液外来	本田	長松			奥廣	
一般内科	溝口			溝口		溝口
新患・再来	矢田	武内(裕)	休診 (手術日)	矢田	武内(裕)	
	河原	河原		河原		
乳腺外来 (予約制)						武内(秀) (第2-4)
小児外来 (予約制)				大野 (第1-3)		

※医師の都合により変更になることがありますので、あらかじめご了承ください。

medical care information

なんかい

プラス



南海医療センター院長
兼 附属介護老人保健施設長
もりもと あきお
森本 章生

新年あけましておめでとうございます。

令和6年は、能登半島の地震・津波という大災害での始まりとなりました。被災された方々には、一日も早く落ち着くことを願っております。昨年は医師会等を含めた災害訓練を行ったところではありますが、今回のようにいつ来るかわからない災害に備えての日頃からの訓練は、本当に必要であることを

実感させられました。

さて当院におきましては、令和5年11月1日より新電子カルテを導入いたしました。JCHOで開発した統一型電子カルテで、それに伴い予約のある方の“自動受付機”と診療終了後の“自動精算機”も同時に導入しました。今後は、“マイナ保険証”や“電子処方箋”などにも対応していく予定です。新電子カルテに関しましては、導入後日数が浅いため皆様にご迷惑をおかけすることがあるかもしれませんが、ご理解・ご協力のほどよろしくお願いたします。



2024.2
vol.23



南海医療センター

JCHO
(ジェイコー)

〒876-0857 大分県佐伯市常盤西町7-8 <https://nankai.jcho.go.jp/>
TEL 0972-22-0547(代表) FAX 0972-23-4083



次回 研修会のご案内

3月14(木) 19:00~19:40

「シャント管理について」「エコー下穿刺について」の内容で、臨床工学技科からの研修会を予定しています



編集後記

このたびの能登半島地震により被災された皆様、並びにそのご家族の皆様にお見舞い申し上げます。今は、一日も早く皆様が安心して過ごせる日が来るよう祈ることしかできませんが、日々私たちに出来ることを考え、行動していきます。



自動再来受付機と自動精算機を導入しました！

令和5年11月1日より電子カルテを更新いたしました。これに伴い、ご来院時の待ち時間短縮を図る目的で自動再来受付機と自動精算機を導入させていただきました。

ご予約の方

自動再来受付機

正面玄関入って、左側に自動再来受付機を2台設置しております。



自動再来受付機の導入により、予約のある科目については窓口での受付をせず、診察券又は予約票を機械に通すことにより受付が可能となります。



当日の予約の再来受付、お会計をされる際は、これまでの運用と変わりご面倒をお掛け致しますが、当院職員にて万全の体制をしておりますので、お困りの際は病院スタッフにご遠慮なくお尋ねください。

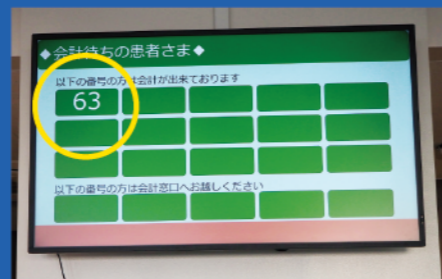
お支払い方法

自動精算機

会計窓口横に自動精算機を2台設置しております。



会計準備ができましたら会計窓口上部の画面にお手持ちの番号が表示されますので、自動精算機に移動して下さい。



自動精算機で【受付票】もしくは【診察券】を機械に通していただき、画面の案内に沿ってお支払いをお願いします。



クレジットカードによるお支払いも可能です！

以上でお支払い完了です。

新任医師紹介



この度耳鼻咽喉科に赴任いたしました。生まれ育った佐伯で患者様のために尽力いたしますのでよろしくお願いいたします。

新任医師が着任しました。
耳鼻咽喉科医師 岩田美咲

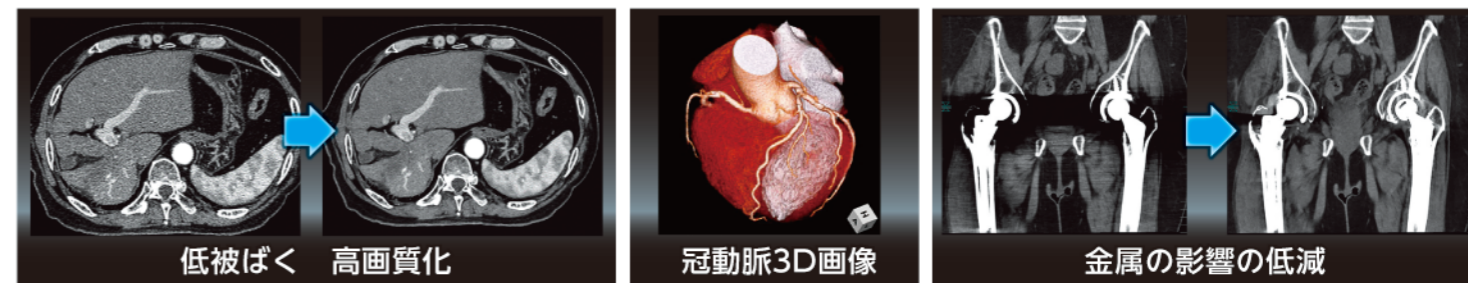
2023年12月に最新の320列CT装置を導入しました



キャノンメディカルシステムズ社製 320列CT Aquilion ONE

“AI技術”と“超解像技術”による被ばく線量の低減と高画質な画像を提供します

AIによる最新の被ばく低減技術を搭載し、以前のCT装置よりも高画質な画像を得ながら、被ばく線量を低減することが可能です。さらに、超解像技術により従来CTで困難だった冠動脈の石灰化やステント内腔の評価も可能となります。また、体内に金属がある場合の撮影も、金属の影響を抑えて撮影することが可能になりました。



「血糖が高い」と言われた方のコンビニ、スーパーの活用術

最近、コンビニエンスストアやスーパーマーケットでは、手軽な調理済み食品や冷凍食品が豊富に揃っています。とても便利ですが、選び方によっては栄養が偏ってしまう場合があります。今回は、コンビニで選びがちな組み合わせとして具体例と改善例をご紹介します。

パスタ+おにぎり

- 炭水化物が重なっている
- 野菜の不足

菓子パン+ジュース

- 糖質が多い
- ジュースは血糖が急上昇しやすい

おにぎり+おでん+生野菜サラダ

- たんぱく質の補充
- 野菜で食物繊維を摂取

野菜サンド+サラダチキン+具沢山スープ

- 菓子パンはサンドウィッチへ
- たんぱく質の補充
- 具沢山スープで食物繊維の摂取

ポイント

主食・主菜・副菜をバランスよく組み合わせましょう。

- 主食**…血糖値を上げる糖質が多い主食は適量にしましょう。
- 主菜**…たんぱく質を加えましょう。揚げ物は油脂の摂りすぎに注意。
- 副菜**…食物繊維が多い野菜や海藻類を摂りましょう。